

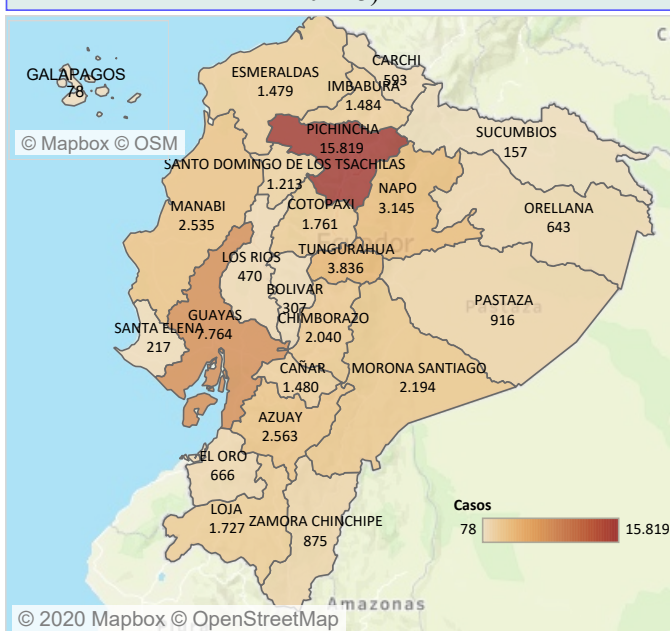
La neumonía es la principal causa individual de mortalidad infantil en todo el mundo. Se calcula que la neumonía mató a unos 920 136 niños menores de 5 años en 2015, lo que supone el 15% de todas las defunciones de niños menores de 5 años. La neumonía afecta a niños y a sus familias en general, pero su prevalencia es mayor en el África subsahariana y Asia meridional (1). En el Ecuador la modalidad de vigilancia de esta enfermedad es agrupada.

En el 2020 hasta la SE 23 se han reportado 53.962 casos de neumonía, la provincia de Pichincha notifica el mayor número con 15.819 casos de los notificados a nivel nacional. En la SE 23 se notifican 684 siendo la provincia de Pichincha quien notifica el mayor número con 115 casos, seguido por Guayas con 90 casos. El grupo de edad más afectado es 1 a 4 años.

Casos de Neumonía, por provincia. Ecuador, semanas epidemiológicas 01 a 23, año 2020

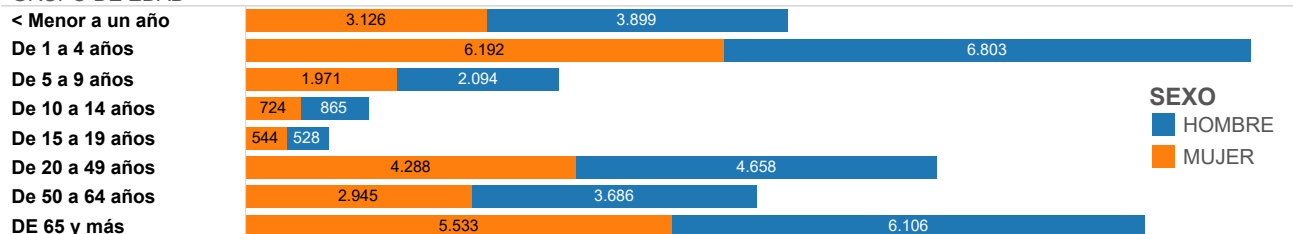
PROVINCIA	SE 01-22	SE 23	Total
PICHINCHA	15.704	115	15.819
GUAYAS	7.674	90	7.764
TUNGURAHUA	3.756	80	3.836
NAPO	3.085	60	3.145
AZUAY	2.527	36	2.563
MANABI	2.481	54	2.535
MORONA SANTI..	2.175	19	2.194
CHIMBORAZO	2.014	26	2.040
COTOPAXI	1.730	31	1.761
LOJA	1.709	18	1.727
IMBABURA	1.477	7	1.484
CAÑAR	1.459	21	1.480
ESMERALDAS	1.435	44	1.479
SANTO DOMING..	1.187	26	1.213
PASTAZA	910	6	916
ZAMORA CHINC..	869	6	875
EL ORO	666		666
ORELLANA	625	18	643
CARCHI	586	7	593
LOS RIOS	467	3	470
BOLIVAR	298	9	307
SANTA ELENA	212	5	217
SUCUMBIOS	156	1	157
GALAPAGOS	76	2	78
Total	53.278	684	53.962

Casos de Neumonía, por provincia. Ecuador, año 2020 (SE 01-23)

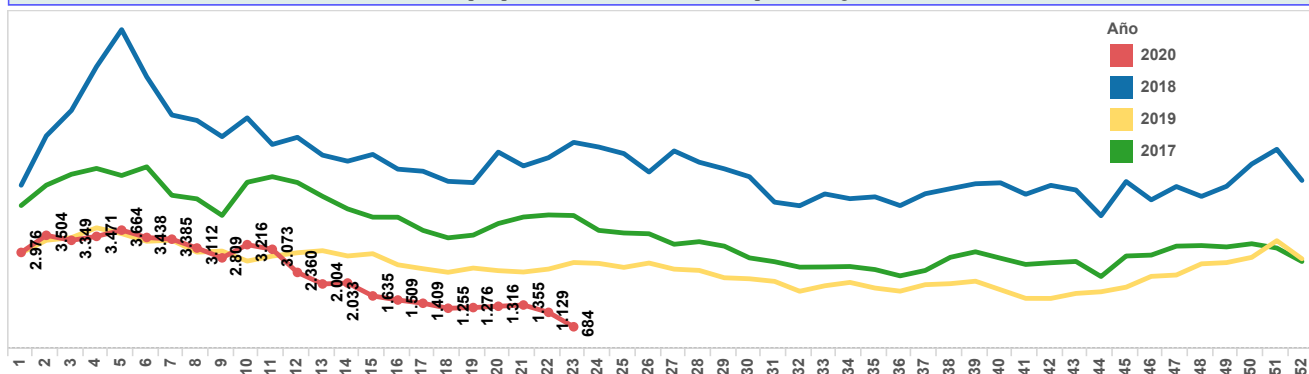


Caso de Neumonía, por grupos de edad, sexo, año 2020 (hasta SE 01-23)

GRUPO DE EDAD



Casos de Neumonía, por provincia. Ecuador, semanas epidemiológicas 01 a 23 año 2020



1. Organización Mundial de la Salud. Neumonía. 2016; Available from: <http://www.who.int/es/news-room/fact-sheets/detail/pneumonia>