

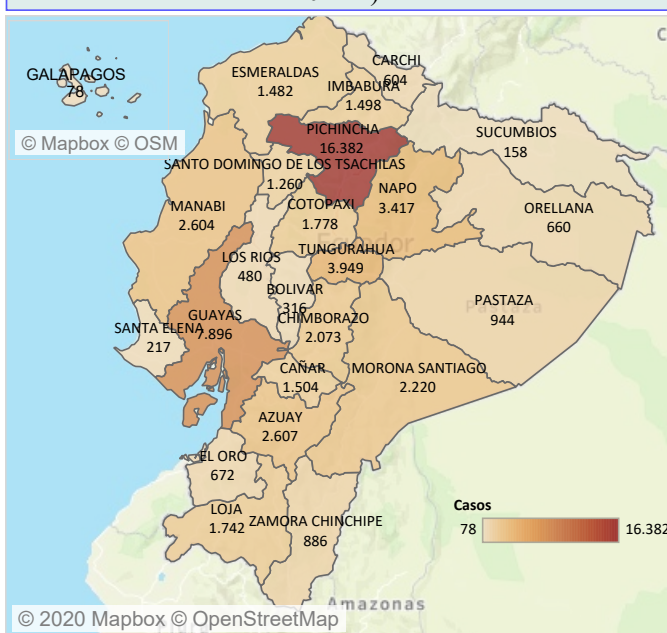
La neumonía es la principal causa individual de mortalidad infantil en todo el mundo. Se calcula que la neumonía mató a unos 920 136 niños menores de 5 años en 2015, lo que supone el 15% de todas las defunciones de niños menores de 5 años. La neumonía afecta a niños y a sus familias en general, pero su prevalencia es mayor en el África subsahariana y Asia meridional (1). En el Ecuador la modalidad de vigilancia de esta enfermedad es agrupada.

En el 2020 hasta la SE 24 se han reportado 55.427 casos de neumonía, la provincia de Pichincha notifica el mayor número con 16.382 casos de los notificados a nivel nacional. En la SE 24 se notifican 883 siendo la provincia de Pichincha quien notifica el mayor número con 248 casos, seguido por Napo con 143 casos. El grupo de edad más afectado es 1 a 4 años.

Casos de Neumonía, por provincia. Ecuador, semanas epidemiológicas 01 a 24, año 2020

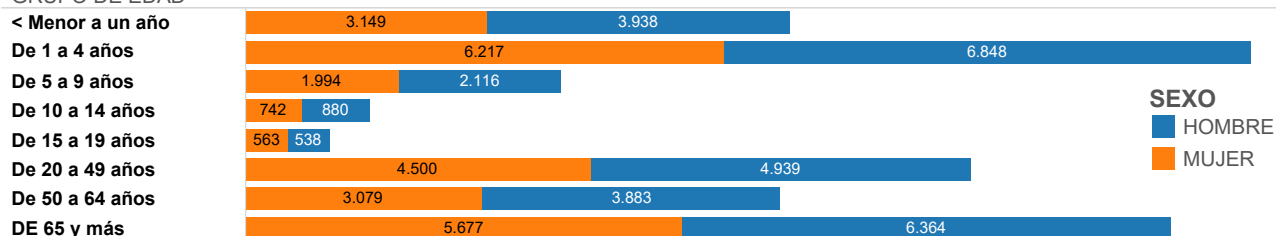
PROVINCIA	SE 01-23	SE 24	Total
PICHINCHA	16.134	248	16.382
GUAYAS	7.818	78	7.896
TUNGURAHUA	3.836	113	3.949
NAPO	3.274	143	3.417
AZUAY	2.563	44	2.607
MANABI	2.535	69	2.604
MORONA SANTI..	2.194	26	2.220
CHIMBORAZO	2.054	19	2.073
COTOPAXI	1.761	17	1.778
LOJA	1.730	12	1.742
CAÑAR	1.480	24	1.504
IMBABURA	1.493	5	1.498
ESMERALDAS	1.479	3	1.482
SANTO DOMING..	1.219	41	1.260
PASTAZA	931	13	944
ZAMORA CHINC..	883	3	886
EL ORO	672		672
ORELLANA	643	17	660
CARCHI	598	6	604
LOS RIOS	480		480
BOLIVAR	315	1	316
SANTA ELENA	217		217
SUCUMBIO	157	1	158
GALAPAGOS	78		78
Total	54.544	883	55.427

Casos de Neumonía, por provincia. Ecuador, año 2020 (SE 01-24)

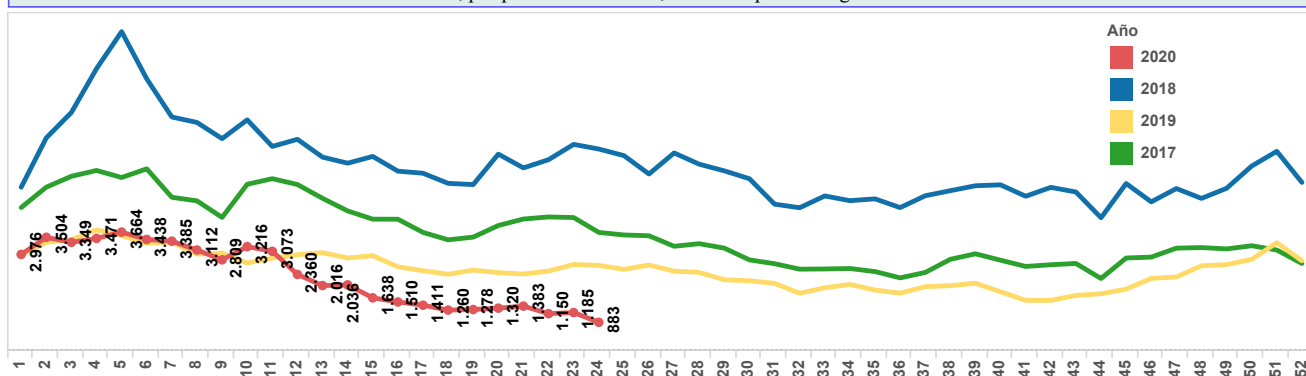


Caso de Neumonía, por grupos de edad, sexo, año 2020 (hasta SE 01-24)

GRUPO DE EDAD



Casos de Neumonía, por provincia. Ecuador, semanas epidemiológicas 01 a 24 año 2020



1. Organización Mundial de la Salud. Neumonía. 2016; Available from: <http://www.who.int/es/news-room/fact-sheets/detail/pneumonia>