



MINISTERIO DE SALUD PÚBLICA

SUBSECRETARÍA DE VIGILANCIA DE LA SALUD PÚBLICA
DIRECCIÓN NACIONAL DE VIGILANCIA EPIDEMIOLÓGICA

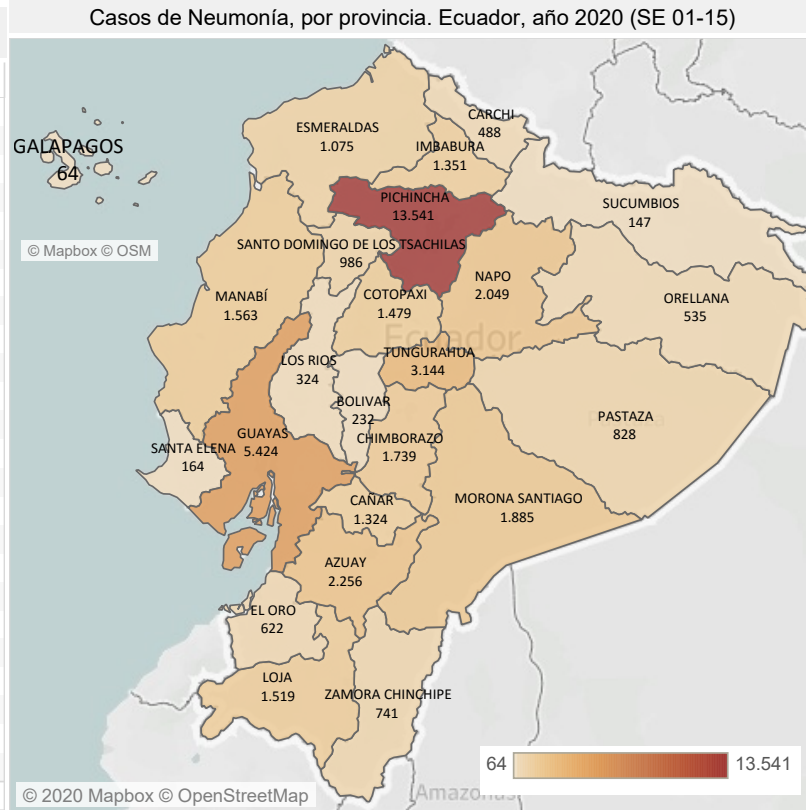


ENFERMEDADES RESPIRATORIAS NEUMONÍA CIE - 10 J9 - J22 Ecuador, SE 01- 15, 2020

La neumonía es la principal causa individual de mortalidad infantil en todo el mundo. Se calcula que la neumonía mató a unos 920 136 niños menores de 5 años en 2015, lo que supone el 15% de todas las defunciones de niños menores de 5 años. La neumonía afecta a niños y a sus familias en general, pero su prevalencia es mayor en el África subsahariana y Asia meridional (1). En el Ecuador la modalidad de vigilancia de esta enfermedad es agrupada.

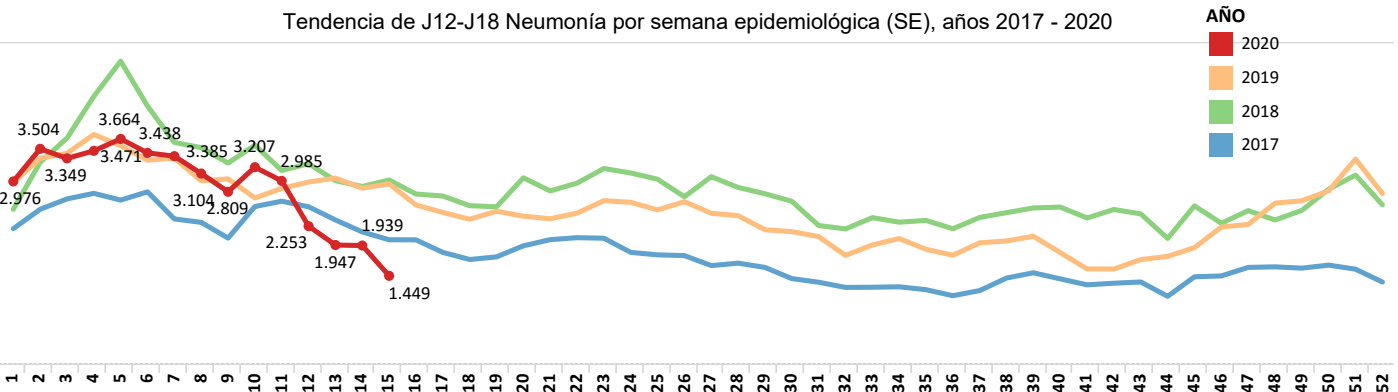
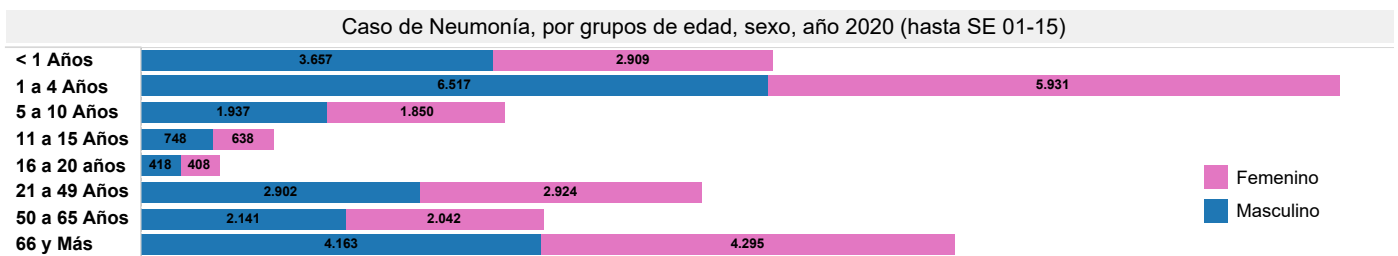
En el 2020 hasta la SE 15 se han reportado 43.480 casos de neumonía, la provincia de Pichincha notifica el mayor número con 13.541 casos de los notificados a nivel nacional. En la SE 15 se notifican 1.449, siendo la provincia del Guayas quien notifica el mayor número con 610 casos, seguido de Pichincha con 233 casos. El grupo de edad más afectado es 1 a 4 años.

Provincia	SE 01-14	SE 15	Total
PICHINCHA	13.308	233	13.541
GUAYAS	4.814	610	5.424
TUNGURAHUA	3.095	49	3.144
AZUAY	2.206	50	2.256
NAPO	2.026	23	2.049
MORONA SANTIAGO	1.858	27	1.885
CHIMBORAZO	1.691	48	1.739
MANABÍ	1.454	109	1.563
LOJA	1.474	45	1.519
COTOPAXI	1.457	22	1.479
IMBABURA	1.321	30	1.351
CAÑAR	1.307	17	1.324
ESMERALDAS	999	76	1.075
SANTO DOMINGO DE L...	960	26	986
PASTAZA	817	11	828
ZAMORA CHINCHIPE	727	14	741
EL ORO	613	9	622
ORELLANA	512	23	535
CARCHI	477	11	488
LOS RIOS	319	5	324
BOLIVAR	225	7	232
SANTA ELENA	162	2	164
SUCUMBIOS	145	2	147
GALAPAGOS	64		64
Total general	42.031	1.449	43.480



Fuente: SIVE-ALERTA

Fuente: SIVE-ALERTA



1. Organización Mundial de la Salud. Neumonía. 2016; Available from: <http://www.who.int/es/news-room/fact-sheets/detail/pneumonia>