



MINISTERIO DE SALUD PÚBLICA

SUBSECRETARÍA DE VIGILANCIA DE LA SALUD PÚBLICA
DIRECCIÓN NACIONAL DE VIGILANCIA EPIDEMIOLÓGICA



EL GOBIERNO DE TODOS

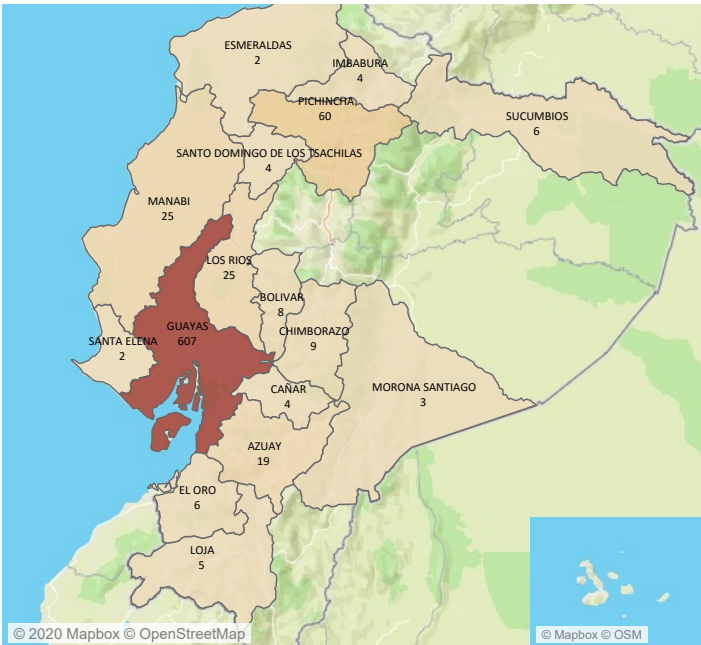
Covid-2019 Ecuador

Boletín N° 013

Extracción: 22/03/2020 9:30 a.m.

Ante la confirmación del primer conglomerado de casos notificados por Covid-19, el 11 de marzo mediante Acuerdo Ministerial No 00126 se declaró "El Estado de Emergencia Sanitaria en todos los establecimientos del Sistema Nacional de Salud". El país mantiene una evaluación de "muy alto riesgo de diseminación comunitaria de COVID-19" en todo el territorio nacional. Del total de casos confirmados (n=789) entre el 14 de febrero y 22 de marzo del 2020, se han registrado 3 recuperados (0.38%); 701 (88.84%) casos que se mantienen en aislamiento domiciliario en situación clínica estable; 71 (8.99%) casos se mantienen hospitalizados, de los cuales 17 (23.94%) están con pronóstico reservado; 14 (1.77%) defunciones. La mediana de edad es de 40 años (entre 6 meses y 96 años). La fecha de inicio de síntomas del último caso notificado es el 21 de marzo de 2020. A nivel nacional 17 provincias han reportado casos confirmados y 21 provincias casos sospechosos. De los casos confirmados, el 76.93% (n=607/789) se concentran en la provincia de Guayas, el 7.60% (n=60/789) en Pichincha y el 3.16% (n=25/789) en las provincias de Los Ríos y Manabí.

Mapa de casos identificados por provincia de domicilio de Covid-19, Ecuador



Casos identificados por provincia de domicilio de Covid-19, Ecuador

Provincia de Domicilio	Confirmado	Con sospecha	Descartado	Total
GUAYAS	607	385	422	1.414
PICHINCHA	60	81	220	361
AZUAY	19	64	60	143
LOS RIOS	25	41	53	119
MANABI	25	40	9	74
MORONA SANTIAGO	3	9	14	26
CAÑAR	4	13	8	25
SUCUMBIOS	6	4	14	24
IMBABURA	4	7	11	22
CHIMBORAZO	9	2	11	22
SANTO DOMINGO DE LOS TS..	4	6	11	21
EL ORO	6	9	4	19
BOLIVAR	8	6	3	17
LOJA	5	7	4	16
TUNGURAHUA		5	10	15
SANTA ELENA	2	6	1	9
ESMERALDAS	2	6	1	9
ZAMORA CHINCHIPE		2	5	7
COTOPAXI		4	4	7
PASTAZA			3	3
NAPO			3	3
CARCHI		2	1	3
Total	789	699	872	2.360

Casos identificados por provincia de atención de Covid-19, Ecuador

Provincia	Confirmado	Con sospecha	Descartado	Total
GUAYAS	611	362	424	1.397
PICHINCHA	60	81	220	361
AZUAY	20	69	56	145
LOS RIOS	22	43	53	118
MANABI	24	40	8	72
MORONA SANTIAGO	3	9	16	28
SUCUMBIOS	6	4	15	25
SANTO DOMINGO DE LOS TS..	4	7	11	22
SANTA ELENA	4	16	2	22
CHIMBORAZO	8	2	11	21
CAÑAR	2	10	9	21
IMBABURA	3	7	10	20
EL ORO	7	10	3	20
TUNGURAHUA		7	10	17
BOLIVAR	7	6	3	16
LOJA	3	7	5	15
ESMERALDAS	2	10	4	12
ZAMORA CHINCHIPE		3	4	7
COTOPAXI	3	3	1	7
PASTAZA			5	5
CARCHI		2	3	5
NAPO			3	3
ORELLANA		1	1	2
Total	789	699	872	2.360

Casos identificados por nacionalidad de Covid-19, Ecuador

PROCEDENCIA	Confirmado	Con sospecha	Descartado	Total
Ecuador	770	692	821	2.283
Países Bajos	3		16	19
España	2	2	8	12
Venezuela	5	2	4	9
Francia			3	3
Estados Unidos			7	7
Suecia	2		3	5
Colombia	1		2	3
México	1		1	2
Cuba	1		1	2
China	1		1	2
Alemania		1	1	2
Suiza			1	1
Nicaragua			1	1
Macao		1		1
Italia		1	1	2
India			1	1
Chile			1	1
Total	789	699	872	2.360

Casos identificados de Covid-19 por estado del paciente, Ecuador

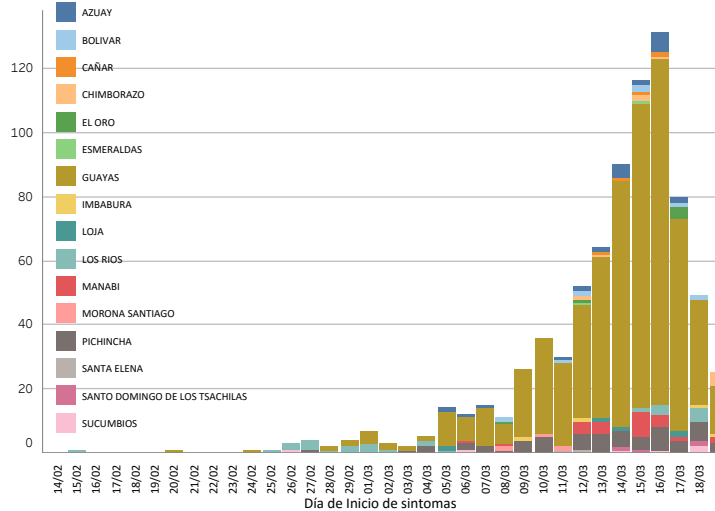
Grupo edad	Fallecidos	vivos
De 0 a 11 meses		3
De 1 a 4 años		4
De 5 a 9 años		9
De 10 a 14 años		13
De 15 a 19 años		17
De 20 a 49 años	1	479
De 50 a 64 años	8	167
Más de 65	5	83
Total	14	775

Casos identificados por grupo de edad y sexo Covid-19, Ecuador

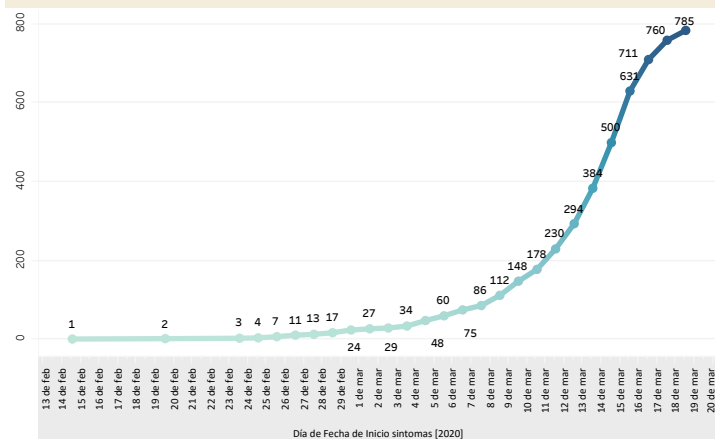
Grupo edad	Confirmado	
	Femenino	Masculino
De 0 a 11 meses	12	
De 1 a 4 años	4	
De 5 a 9 años	7	
De 10 a 14 años	5	
De 15 a 19 años	12	
De 20 a 49 años	256	224
De 50 a 64 años	92	83
Más de 65	46	42

Fuente: SIVE-Alerta DNVE
Datos sujetos a cambios

Casos confirmados de COVID-19 por fecha de inicio de síntomas y provincia de domicilio, Ecuador 2020



Línea de tendencia acumulada nacional COVID-2019





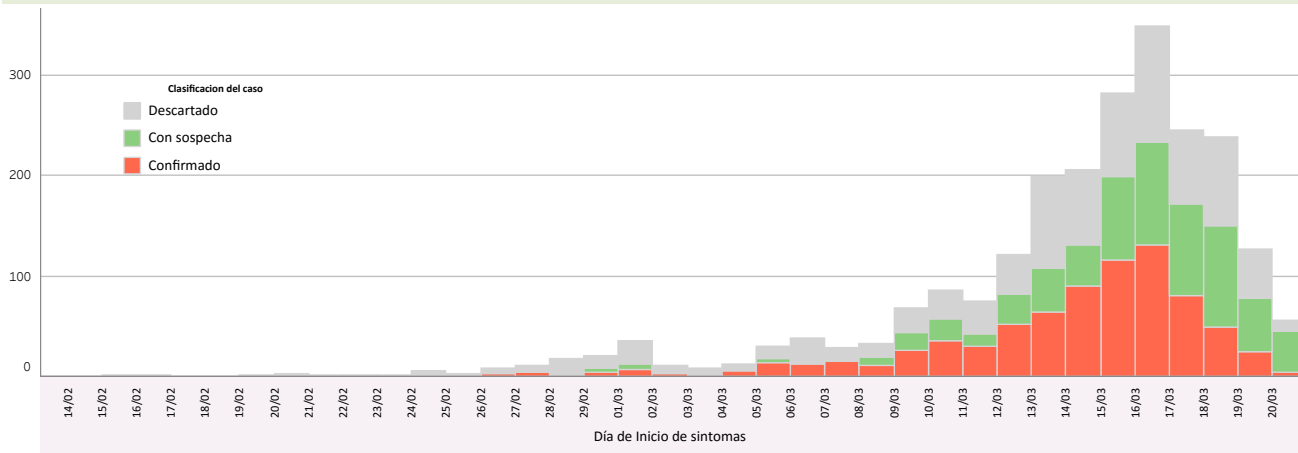
MINISTERIO DE SALUD PÚBLICA

SUBSECRETARÍA DE VIGILANCIA DE LA SALUD PÚBLICA
DIRECCIÓN NACIONAL DE VIGILANCIA EPIDEMIOLÓGICA

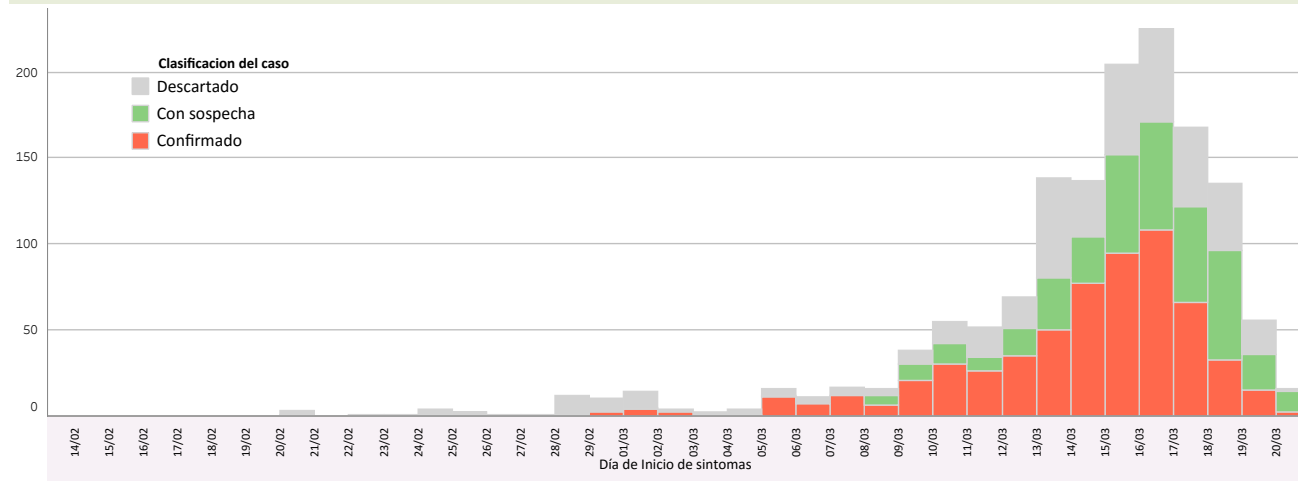


Covid-19 Ecuador

Notificados de COVID-19 por clasificación del caso nivel nacional Ecuador



Notificados de COVID-19 por clasificación del caso provincia de GUAYAS



Línea de tendencia acumulada Guayas COVID-19

