



MINISTERIO DE SALUD PÚBLICA

SUBSECRETARÍA DE VIGILANCIA DE LA SALUD PÚBLICA
DIRECCIÓN NACIONAL DE VIGILANCIA EPIDEMIOLÓGICA

SUBSISTEMA DE VIGILANCIA SIVE- ALERTA
ENFERMEDADES TRANSMITIDAS POR AGUA Y
ALIMENTOS ECUADOR, SE 1-42, 2019



Actualizado: 25/10/2019

INTRODUCCIÓN

Las enfermedades transmitidas por alimentos (ETAS) comprenden varias dolencias y constituyen un problema de salud pública a nivel mundial. Son una importante causa de morbilidad, de mortalidad y del impedimento para el desarrollo socioeconómico alrededor del mundo. Son producidas por el consumo de alimentos o agua, contaminados por bacterias, virus, parásitos, productos químicos y toxinas. Suele producir trastornos gastrointestinales, como dolor abdominal, diarreas, náuseas y vómitos, a veces acompañados de fiebre y en determinados casos pueden desencadenar graves enfermedades. Se estima que cada año en la Región de las Américas, 77 millones de personas se enferman y más de 9000 mueren, de ellas 31 millones son menores de 5 años. Las regiones de África y Asia Sudoriental tienen la carga más alta de enfermedades de transmisión alimentaria. Casi un tercio de todas las muertes por enfermedades de transmisión alimentaria se producen en niños menores de 5 años. En el Ecuador durante el 2018, las enfermedades transmitidas por agua y alimentos alcanzaron alrededor de los 24 000 casos.

Casos de ETAS reportados a nivel nacional Ecuador 2016 – 2019*

Evento	2016	2017	2018	2019*
Otras intoxicaciones alimentarias bacterianas	11757	11861	15439	10161
Hepatitis A	3435	3499	4126	3611
Infecciones debidas a Salmonella	1858	2063	2680	1335
Fiebre tifoidea y paratifoidea	1230	1659	1476	934***
Shigelosis	595	560	386	190
Cólera**	1	0	1	0

Fuente: Sistema de Vigilancia (SIVE-ALERTA).

Elaborado por: Dirección Nacional Vigilancia Epidemiológica.

2019* Información obtenida hasta la SE 42

** cepa no toxigénica

*** El número de casos disminuyó esta semana debido a que inicialmente se trataba de una sospecha de brote y se confirmó que eran casos de neumonía.

Enfermedades Transmitidas por Alimentos

Tabla de contenido:

1. Otras intoxicaciones alimentarias bacterianas
2. Hepatitis A
3. Infecciones debidas a Salmonella
4. Fiebre tifoidea y paratifoidea
5. Shigelosis

Tema Central:

Intoxicaciones alimentarias bacterianas:

Los alimentos pueden ser contaminados por bacterias en cualquier momento de la producción o del procesamiento. Los síntomas son náuseas, vómito, diarrea, dolor y calambres abdominales y fiebre (1). En el Ecuador hasta la SE 42 se han reportado 10161 casos por intoxicaciones alimentarias bacterianas. El número de casos ha aumentado debido a algunos brotes suscitados en algunas provincias del país durante los meses de mayo y junio. Dichos brotes fueron causados por el consumo de alimentos que tuvieron una mala manipulación, cocción y/o conservación, transmitiendo las bacterias patógenas a los consumidores.

Hepatitis A:

Se transmite principalmente por vía fecal-oral. En los países en desarrollo con condiciones de saneamiento y prácticas de higiene deficientes, la mayoría de los niños han sufrido la infección antes de los 10 años. El riesgo de infección por el virus de la hepatitis A se asocia a la falta de agua salubre y a las malas condiciones higiénicas, como las manos sucias. Los métodos más eficaces para luchar contra esta enfermedad es el adecuado lavado de manos, suministro de agua salubre, inocuidad de los alimentos y la vacuna contra la hepatitis A (2).

1. Organización Mundial de la Salud. Estimaciones de la OMS sobre la carga mundial de enfermedades de transmisión alimentaria. Available from: https://www.who.int/foodsafety/publications/foodborne_disease/fergreport/es/

2. Organización Mundial de la Salud. Hepatitis A. 2018; Available from: <https://www.who.int/es/news-room/fact-sheets/detail/hepatitis-a>



MINISTERIO DE SALUD PÚBLICA

SUBSECRETARÍA DE VIGILANCIA DE LA SALUD PÚBLICA
DIRECCIÓN NACIONAL DE VIGILANCIA EPIDEMIOLÓGICA
ENFERMEDADES TRANSMITIDAS POR AGUA Y ALIMENTOS
OTRAS INTOXICACIONES ALIMENTARIAS
CIE-10 A05.0 <-> A05.9 + A04.0 <-> A04.9
Ecuador, SE 1- 42, 2018



Las enfermedades transmitidas por los alimentos son generalmente de carácter infeccioso o tóxico y son causadas por bacterias, virus o parásitos que penetran en el organismo a través del agua o los alimentos contaminados. Contemplan algunas dolencias y constituyen un problema de salud pública creciente alrededor del mundo. Son provocados por la ingestión de alimentos contaminados por microorganismos, en cualquier etapa del procesado de los alimentos, desde la producción al consumo de los mismos. La manifestación clínica más común es la aparición de síntomas gastrointestinales.

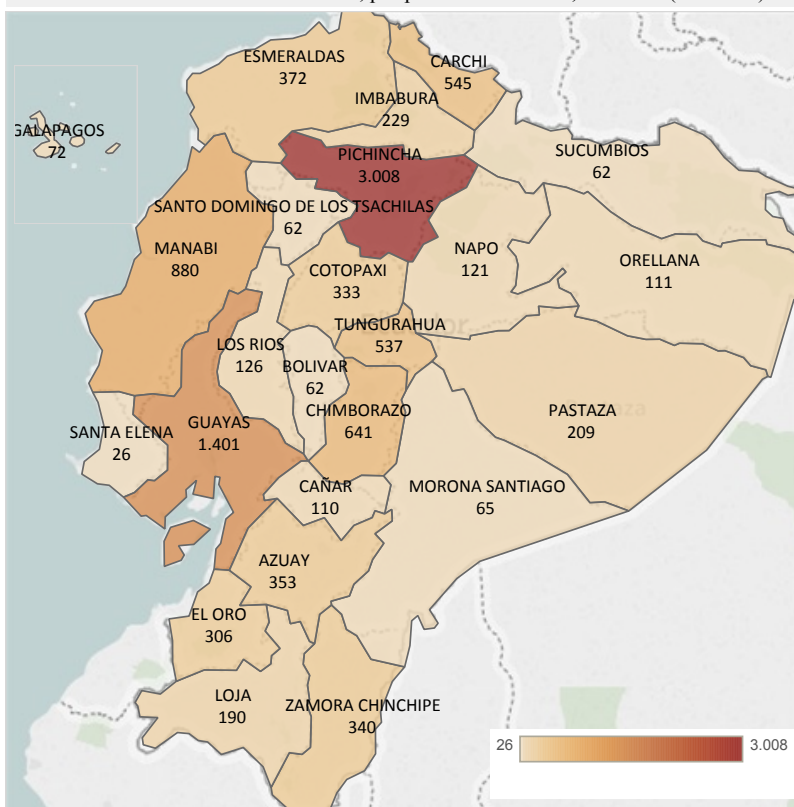
Hasta la SE 42, se han notificado 10.161 casos de Intoxicación alimentaria, los mismos que en su mayoría fueron reportados en la provincia de Pichincha con 3.008 casos.

El grupo de edad más afectado es de 21 a 49 años, mayoritariamente el sexo femenino.

Casos de Intoxicaciones alimentaria, por provincia. Ecuador, SE 01 - 42, año 2019

PROVINCIA	SE 01-41	SE 42	Total
PICHINCHA	2.969	39	3.008
GUAYAS	1.380	21	1.401
MANABI	860	20	880
CHIMBORAZO	636	5	641
CARCHI	544	1	545
TUNGURAHUA	527	10	537
ESMERALDAS	360	12	372
AZUAY	343	10	353
ZAMORA CHINCHIPE	340		340
COTOPAXI	330	3	333
EL ORO	300	6	306
IMBABURA	228	1	229
PASTAZA	208	1	209
LOJA	183	7	190
LOS RIOS	124	2	126
NAPO	119	2	121
ORELLANA	107	4	111
CAÑAR	103	7	110
GALAPAGOS	72		72
MORONA SANTIAGO	65		65
BOLIVAR	62		62
SANTO DOMINGO DE LOS ..	62		62
SUCUMBIOS	59	3	62
SANTA ELENA	26		26
Total	10.007	154	10.161

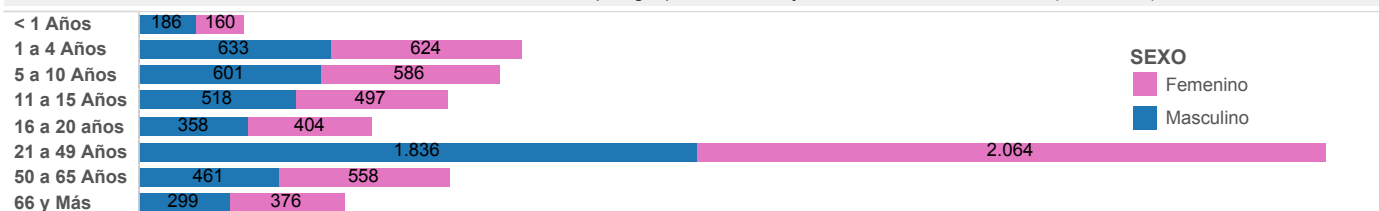
Casos de Intoxicaciones alimentaria, por provincia. Ecuador, año 2019 (SE 01-42)



FUENTE: SIVE-ALERTA

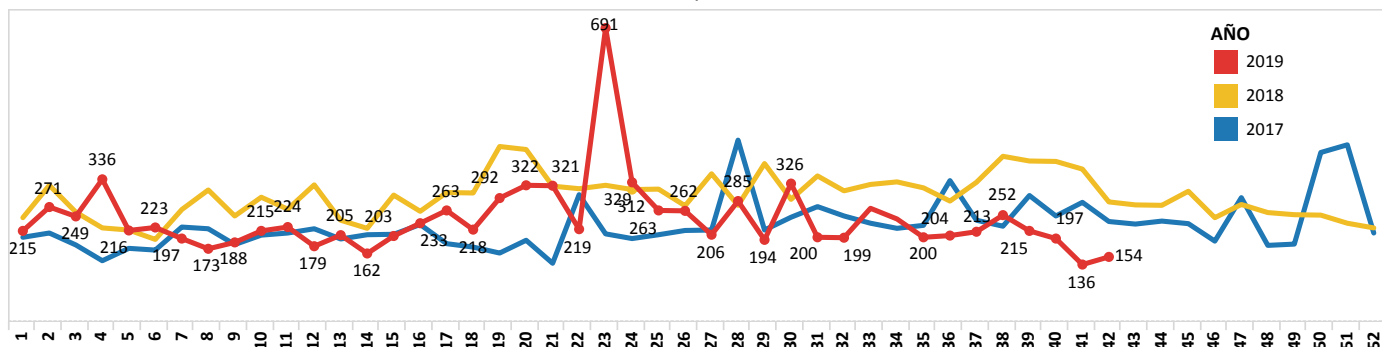
Fuente: SIVE-ALERTA

Casos de Intoxicaciones alimentaria, por grupos de edad y sexo Ecuador, año 2019 (SE 01-42)



Fuente: SIVE-ALERTA

Casos de A040-A049 Otras intoxicaciones alimentarias bacterianas, por años 2017,2018 SE 01 hasta SE 52 año 2019 SE 01 hasta SE 42





MINISTERIO DE SALUD PÚBLICA

SUBSECRETARÍA DE VIGILANCIA DE LA SALUD PÚBLICA
DIRECCIÓN NACIONAL DE VIGILANCIA EPIDEMIOLÓGICA



ENFERMEDADES TRANSMITIDAS POR AGUA Y ALIMENTOS HEPATITIS A CIE - 10 B15.0 <-> B15.9 Ecuador, SE 01 - 42 / 2019

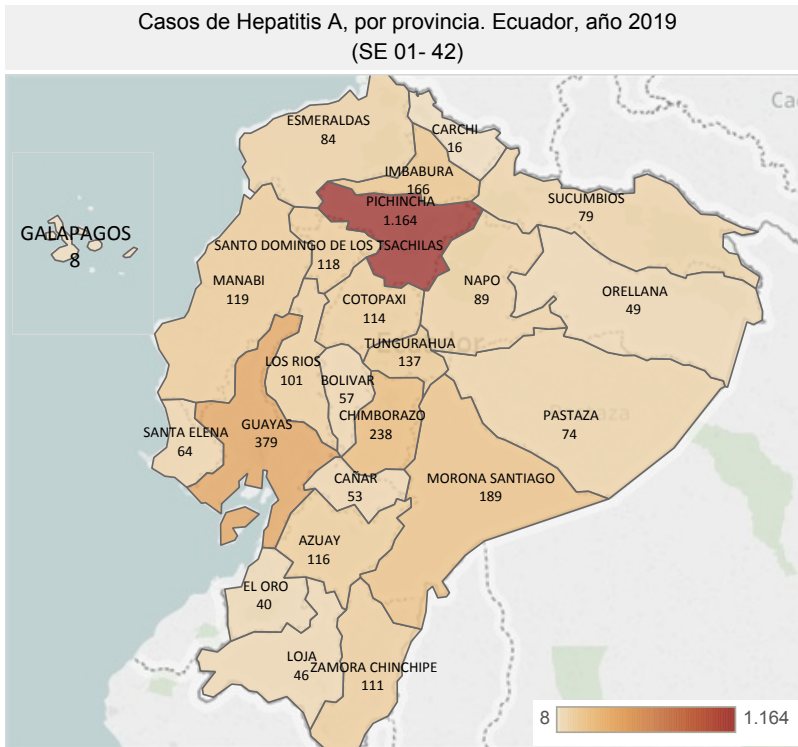
La Hepatitis A es una enfermedad hepática causada por el virus de la hepatitis A (VHA). Se transmite principalmente cuando una persona no infectada come o bebe algo contaminado por heces de una persona infectada por este virus. Esta enfermedad esta ligada a la falta de agua salubre, saneamiento deficiente y una mala higiene personal.

Hasta la SE 42 se han notificado 3.611 casos de Hepatitis A, los que en su mayoría fueron reportados por la provincia de Pichincha 1.164 casos.

El grupo de edad más afectado es de 5 a 10 años.

Casos de Hepatitis A, por provincia. Ecuador, SE 01 - 42, año 2019

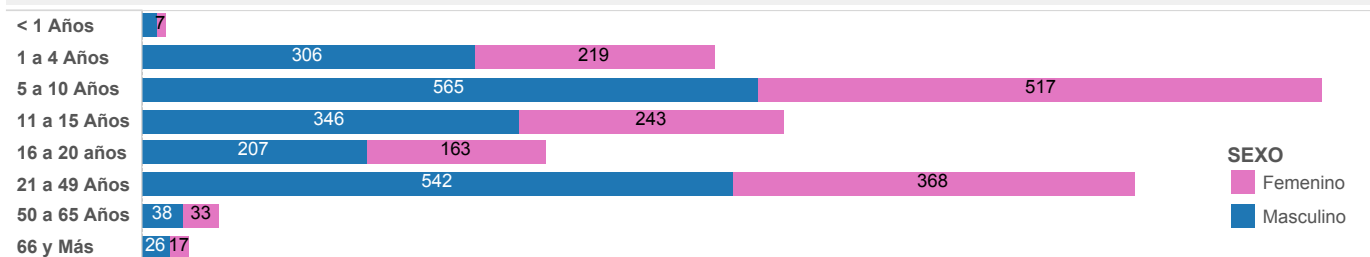
PROVINCIA	SE 01-41	SE 42	Total
PICHINCHA	1.147	17	1.164
GUAYAS	371	8	379
CHIMBORAZO	232	6	238
MORONA SANTIAGO	182	7	189
IMBABURA	163	3	166
TUNGURAHUA	136	1	137
MANABI	115	4	119
SANTO DOMINGO DE LOS TSA..	114	4	118
AZUAY	114	2	116
COTOPAXI	112	2	114
ZAMORA CHINCHIPE	110	1	111
LOS RIOS	100	1	101
NAPO	88	1	89
ESMERALDAS	84		84
SUCUMBIOS	76	3	79
PASTAZA	74		74
SANTA ELENA	63	1	64
BOLIVAR	57		57
CAÑAR	52	1	53
ORELLANA	49		49
LOJA	46		46
EL ORO	39	1	40
CARCHI	16		16
GALAPAGOS	8		8
Total general	3.548	63	3.611



Fuente: SIVE-ALERTA

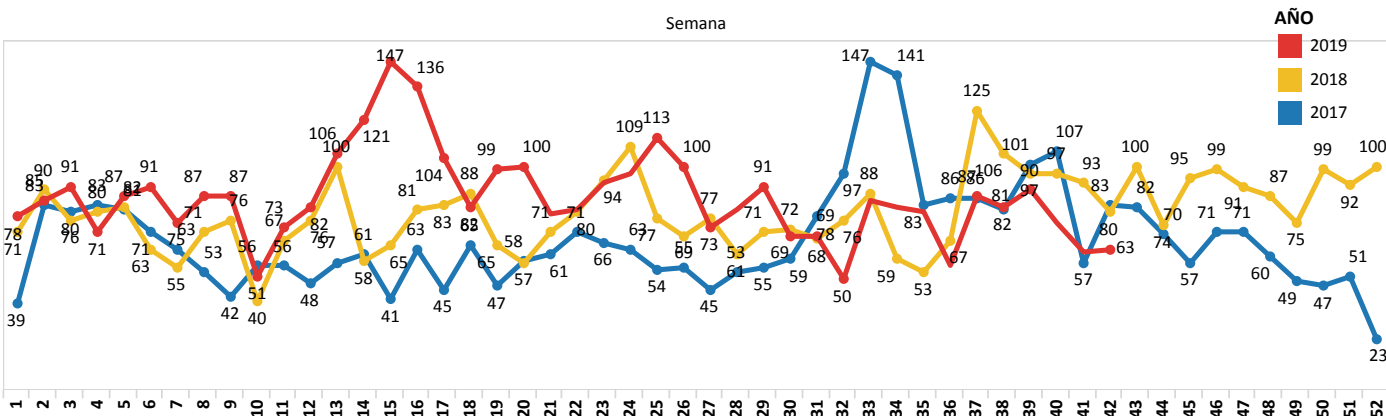
Fuente: SIVE-ALERTA

Casos de Hepatitis A, por grupos de edad y sexo Ecuador, año 2019 (hasta SE 01-42)



Fuente: SIVE-ALERTA

Casos de B150-B159 Hepatitis A, por años 2017,2018 SE 01 hasta SE 52 año 2019 SE 01 hasta SE 42





MINISTERIO DE SALUD PÚBLICA

SUBSECRETARÍA DE VIGILANCIA DE LA SALUD PÚBLICA
DIRECCIÓN NACIONAL DE VIGILANCIA EPIDEMIOLÓGICA



ENFERMEDADES TRANSMITIDAS POR AGUA Y ALIMENTOS INFECCIONES DEBIDAS A *Salmonella* CIE - 10 A02.0 <-> A02.9 Ecuador, SE 1 - 42, 2019

La salmonelosis es causada por la bacteria *Salmonella* y es una de las enfermedades de transmisión alimentaria más comunes. Anualmente afecta a decenas de millones de personas de todo el mundo y provoca más de cien mil muertes. En la mayoría de los casos, los síntomas son leves y los pacientes se recuperan sin tratamiento específico. Sin embargo, en algunos casos, particularmente en niños pequeños y en ancianos, la deshidratación causada por la enfermedad puede ser grave y poner en peligro la vida.

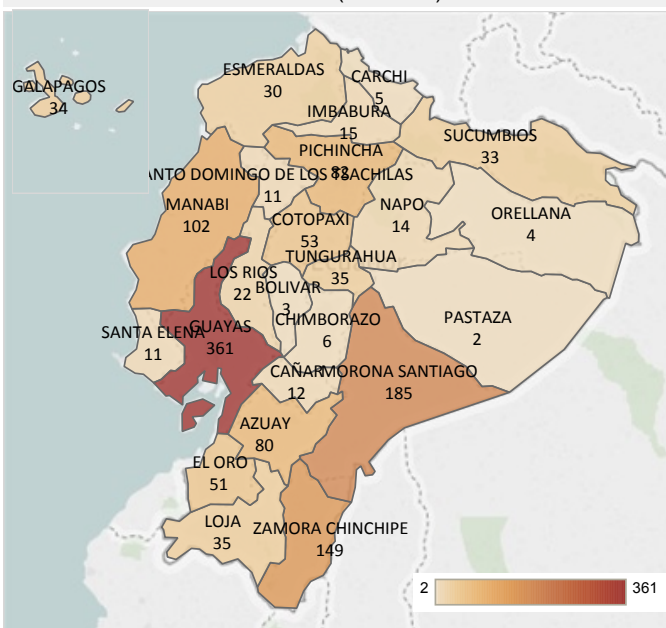
Hasta la SE 42, se han notificado 1.335 casos de Salmonelosis, los mismos que en su mayoría fueron reportados en la provincia de Guayas con 361 casos. El grupo de edad más afectado es de 21 a 49 años.

Casos de Infecciones debidas a *Salmonella*, por provincia. Ecuador, SE 01 - 42, año 2019

PROVINCIA	SE 01-41	SE 42	Total
GUAYAS	359	2	361
MORONA SANTIAGO	177	8	185
ZAMORA CHINCHIPE	145	4	149
MANABI	95	7	102
PICHINCHA	80	2	82
AZUAY	79	1	80
COTOPAXI	53		53
EL ORO	44	7	51
LOJA	34	1	35
TUNGURAHUA	34	1	35
GALAPAGOS	34		34
SUCUMBIOS	32	1	33
ESMERALDAS	30		30
LOS RIOS	22		22
IMBABURA	15		15
NAPO	14		14
CAÑAR	12		12
SANTA ELENA	11		11
SANTO DOMINGO DE LOS TSAC..	11		11
CHIMBORAZO	6		6
CARCHI	5		5
ORELLANA	4		4
BOLIVAR	2	1	3
PASTAZA	2		2
Total	1.300	35	1.335

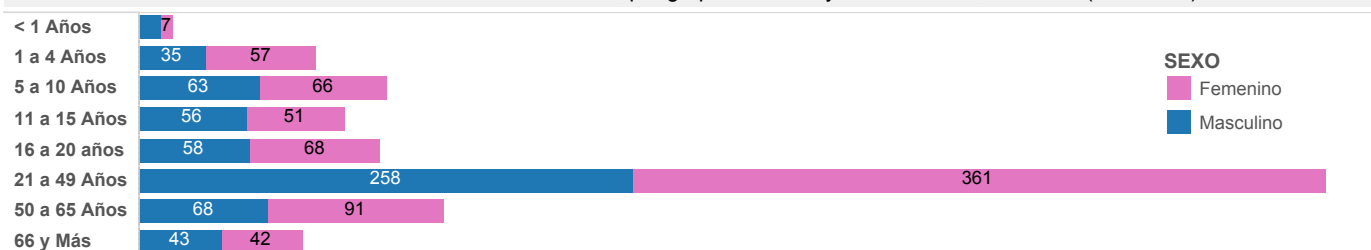
Fuente: SIVE-ALERTA

Casos de Infecciones debidas a *Salmonella*, por provincia. Ecuador, año 2019 (SE 01-42)



FUENTE: SIVE-ALERTA

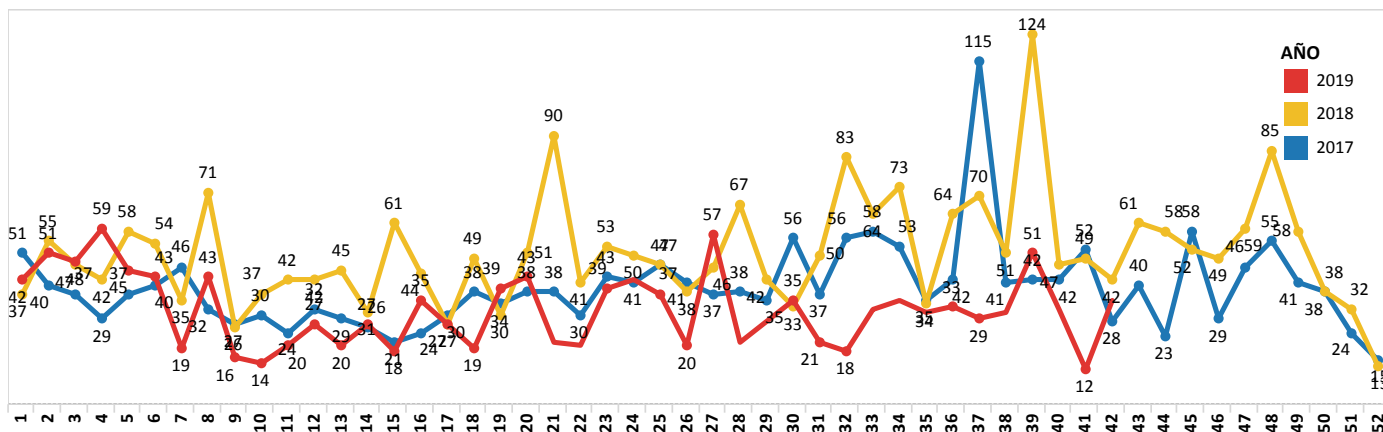
Casos de Infecciones debidas a *Salmonella*, por grupos de edad y sexo Ecuador, año 2019 (SE 01-42)



Fuente: SIVE-ALERTA

Casos de A020 - A029 Infecciones debidas a salmonella, por años 2017,2018 SE 01 hasta SE 52 año 2019 SE 01 hasta SE 42

Semana





MINISTERIO DE SALUD PÚBLICA

SUBSECRETARÍA DE VIGILANCIA DE LA SALUD PÚBLICA
DIRECCIÓN NACIONAL DE VIGILANCIA EPIDEMIOLÓGICA



ENFERMEDADES TRANSMITIDAS POR AGUA Y ALIMENTOS

SHIGELOSIS CIE-10 A03.3<->A03.

Ecuador, SE 1 - 42, 2019

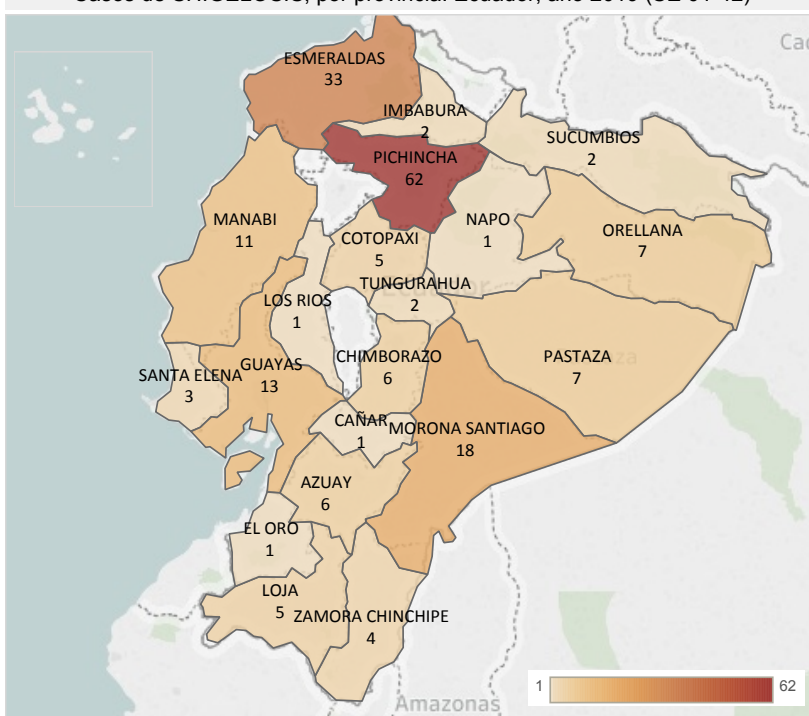
La shigelosis es una infección entérica invasiva aguda causada por bacterias que pertenecen al género *Shigella*. Es endémica en la mayoría de los países en desarrollo y es la causa más importante de diarrea con sangre en todo el mundo. Se estima que causa al menos 80 millones de casos de diarrea sanguinolenta y 700,000 muertes cada año.

Hasta la SE 42, se han notificado 190 casos de Shigelosis los mismos que en su mayoría fueron reportados en la provincia de Pichincha con 62 casos. El grupo de edad más afectado es de 1 a 4 años, mayoritariamente el sexo femenino.

Casos de SHIGELOSIS, por provincia. Ecuador, SE 01- 42

PROVINCIA	SE 01-41	SE 42	Total
PICHINCHA	61	1	62
ESMERALDAS	33		33
MORONA SANTIAGO	18		18
GUAYAS	13		13
MANABI	11		11
ORELLANA	7		7
PASTAZA	2	5	7
AZUAY	5	1	6
CHIMBORAZO	6		6
COTOPAXI	4	1	5
LOJA	5		5
ZAMORA CHINCHIPE	4		4
SANTA ELENA	3		3
IMBABURA	1	1	2
SUCUMBIOS	2		2
TUNGURAHUA	2		2
CAÑAR		1	1
EL ORO	1		1
LOS RIOS	1		1
NAPO	1		1
Total	180	10	190

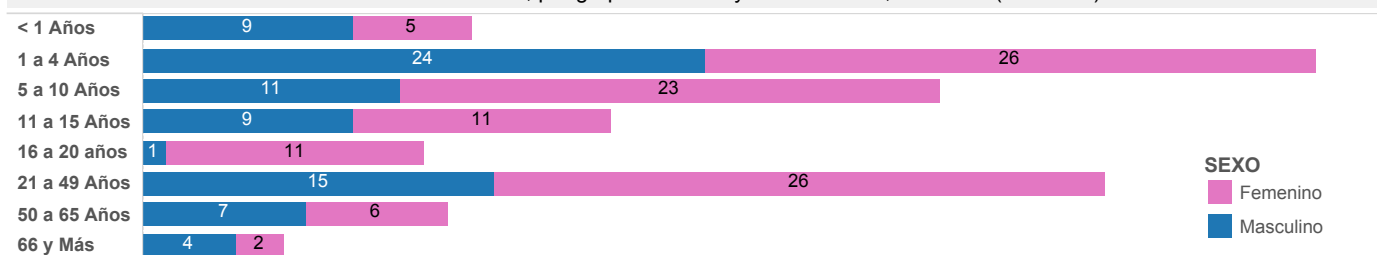
Casos de SHIGELOSIS, por provincia. Ecuador, año 2019 (SE 01-42)



Fuente: SIVE-ALERTA

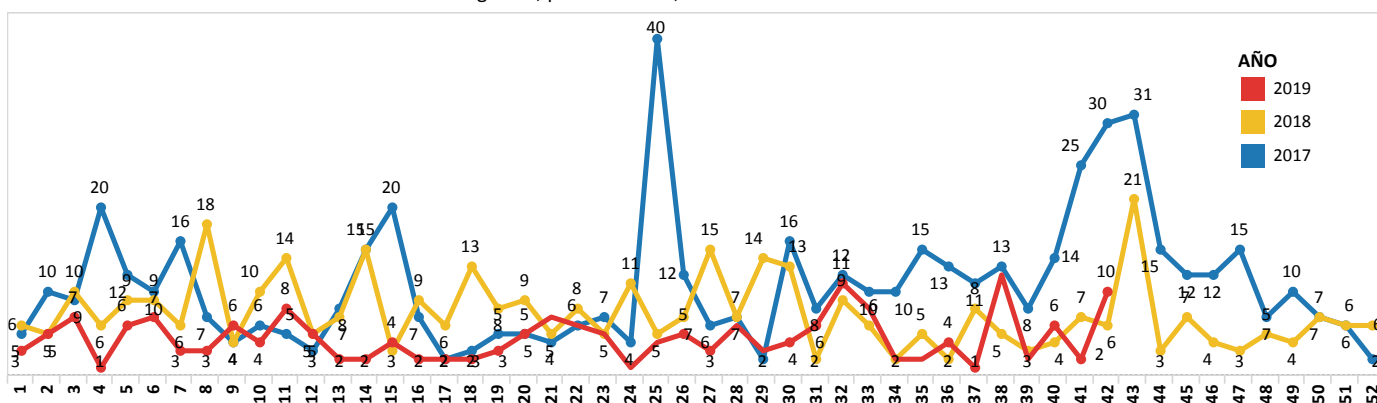
FUENTE: SIVE-ALERTA

Casos de SHIGELOSIS, por grupos de edad y sexo Ecuador, año 2019 (SE 01-42)



Fuente: SIVE-ALERTA

Casos de A030-A039 Shigelosis, por años 2017,2018 SE 01 hasta SE 52 año 2019 SE 01 hasta SE 42





MINISTERIO DE SALUD PÚBLICA

SUBSECRETARÍA DE VIGILANCIA DE LA SALUD PÚBLICA
DIRECCIÓN NACIONAL DE VIGILANCIA EPIDEMIOLÓGICA



ENFERMEDADES TRANSMITIDAS POR AGUA Y ALIMENTOS FIEBRE TIFOIDEA Y PARATIFOIDEA CIE - 10 A01.0 + A01.1 - A01.4 Ecuador, SE 1 - 42, 2019

La fiebre tifoidea es una enfermedad aguda causada por la *Salmonella enterica* serovariedad Typhi y la paratifoidea es causada por *Salmonella enterica* serovariedad Paratyphi A y B. La OMS estima que ocurren 17 millones de casos por año y 600.000 defunciones en los países en desarrollo. La transmisión es fecal-oral a través de agua y alimentos contaminados con heces u orina de enfermos o de portadores, vectores (moscas y cucarachas) que se posan sobre alimentos en los que se puede multiplicar y de persona a persona.

Hasta la SE 42 se han notificado **934** casos de Fiebre Tifoidea y Paratifoidea.

Del total de casos a nivel nacional, la provincia con el mayor número de casos es Pichincha con 181 casos, seguida por la provincia de El Oro con 145 casos. El grupo de edad más afectado es de 21 a 49 años.

