

MINISTERIO DE SALUD PÚBLICA

SUBSECRETARÍA DE VIGILANCIA DE LA SALUD PÚBLICA
DIRECCIÓN NACIONAL DE VIGILANCIA EPIDEMIOLÓGICA

SUBSISTEMA DE VIGILANCIA SIVE- ALERTA
ENFERMEDADES ZONOTICAS
ECUADOR, SE 1-23, 2019



Actualizado: 17/06/2019

INTRODUCCIÓN

Las enfermedades zoonóticas son aquellas enfermedades de los humanos que tienen su origen o forma de transmisión en los animales, han demostrado con creces su importancia, magnitud y consecuencias a lo largo de la historia humana, su impacto y la relación que estas guardan con la salud de los animales y del hombre, haciendo énfasis en el papel que los procesos migratorios de animales y personas, el intercambio de mercancías y los cambios climáticos, tienen como factores que influyen en la emergencia y reemergencia de esta clase de enfermedades. Dichos factores hacen que las enfermedades de origen animal (zoonóticas) no solo se encuentren en medios rurales, sino que estén presentes en cualquier sitio del mundo.

En el Ecuador a través de la rectoría del MSP se ha establecido como eventos bajo vigilancia epidemiológica: Brucelosis, Leptospirosis, Meningitis Eosinofílica, Exposición a mamíferos susceptibles a rabia, Peste y Rabia. De estas enfermedades es importante señalar que los eventos de mayor gravedad corresponden a los Eventos de Rabia y Peste; afortunadamente son ya más de 10 años que no se presenta casos de rabia humana ni de Peste a nivel país.

En tanto que la incidencia de casos de Brucelosis y Leptospirosis, teniendo un comportamiento a través del tiempo en forma regular y estable, sin haberse presentado hasta la presente fecha la presencia de brotes a nivel país.

Casos de enfermedades reportados a nivel nacional Ecuador 2016 – 2019*

Evento	2016	2017	2018	2019*
Leptospirosis	83	141	139	78
Brucelosis	8	29	37	17
Meningitis Eosinofílica	1	1	0	0
Exposición a Mamíferos susceptibles a Rabia con Riesgo	1132	886	1474	595

Enfermedades Zoonóticas

Tabla de contenido:

1. Brucelosis
2. Leptospirosis

Elaborado por: Dirección Nacional Vigilancia Epidemiológica.
2019* Información obtenida hasta la SE 23

Fuente: Sistema de Vigilancia (SIVE-ALERTA).



MINISTERIO DE SALUD PÚBLICA

SUBSECRETARÍA DE VIGILANCIA DE LA SALUD PÚBLICA
DIRECCIÓN NACIONAL DE VIGILANCIA EPIDEMIOLÓGICA

ENFERMEDADES ZONÓTICAS

A230-A239 Brucelosis
Ecuador, SE 01-23, 2019



Es una de las zoonosis de mayor difusión en el mundo en seres humanos y animales domésticos. La enfermedad se adquiere por el contacto directo por vía cutánea o por aerosoles procedente de sangre, placenta, fetos o secreciones uterinas o por el consumo de productos de origen animal infectados, crudos o mal cocidos (leche, productos lácteos y cárnicos). Se considera una enfermedad profesional en ganaderos, veterinarios y otras profesiones expuestas. Producida por bacterias del género *Brucella*, que ataca a varias especies de mamíferos, dentro de los cuales se encuentra el ser humano.

La brucelosis presenta **dos patrones epidemiológicos**:

patrón urbano-alimentario, por consumo de leche cruda y quesos frescos,

patrón rural-laboral, por exposición profesional al ganado infectado o sus productos bien sea por contacto o inhalación.

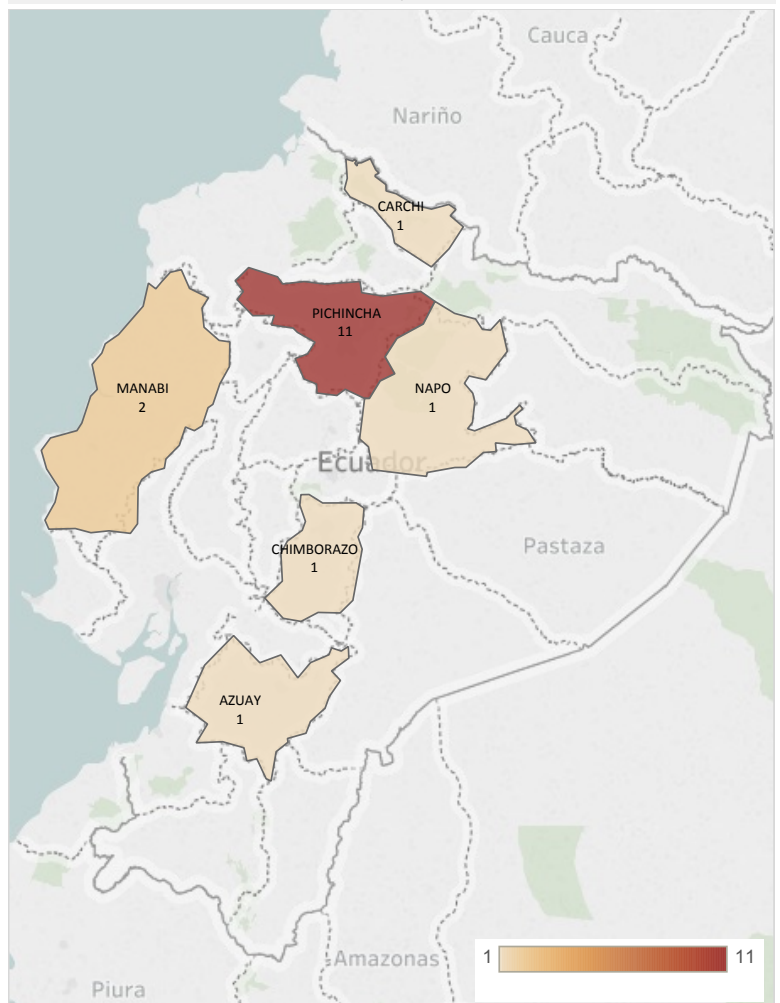
De acuerdo a la notificación en el SIVE ALERTA hasta las SE 23 los casos de brucelosis tienen un mayor repunte en la provincia de Pichincha y el grupo más afectado es de 21 a 49 años del total de 17 casos.

Casos de A230-A239 Brucelosis, por provincia de atención, semanas epidemiológicas 01 a 23, año 2019

Provincia de Domicilio	SE 01-22	Total
PICHINCHA	11	11
MANABI	2	2
AZUAY	1	1
CARCHI	1	1
CHIMBORAZO	1	1
NAPO	1	1
Total	17	17

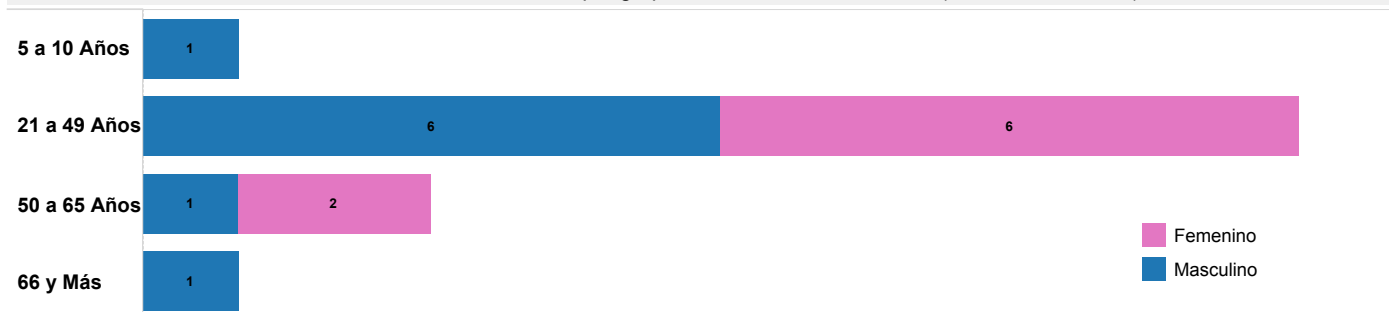
Fuente: SIVE-ALERTA

Casos de A230-A239 Brucelosis, por provincia de atención, año 2019 (01 hasta SE 23)



Fuente: SIVE-ALERTA

Caso de A230-A239 Brucelosis, por grupos de edad, sexo, año 2019 (SE 01 hasta SE 23)



Fuente: SIVE-ALERTA



MINISTERIO DE SALUD PÚBLICA

SUBSECRETARÍA DE VIGILANCIA DE LA SALUD PÚBLICA
DIRECCIÓN NACIONAL DE VIGILANCIA EPIDEMIOLÓGICA



ENFERMEDADES ZOOINÓTICAS LEPTOSPIROSIS A 27.0 - A 27.9 Ecuador, SE 1-23, 2019

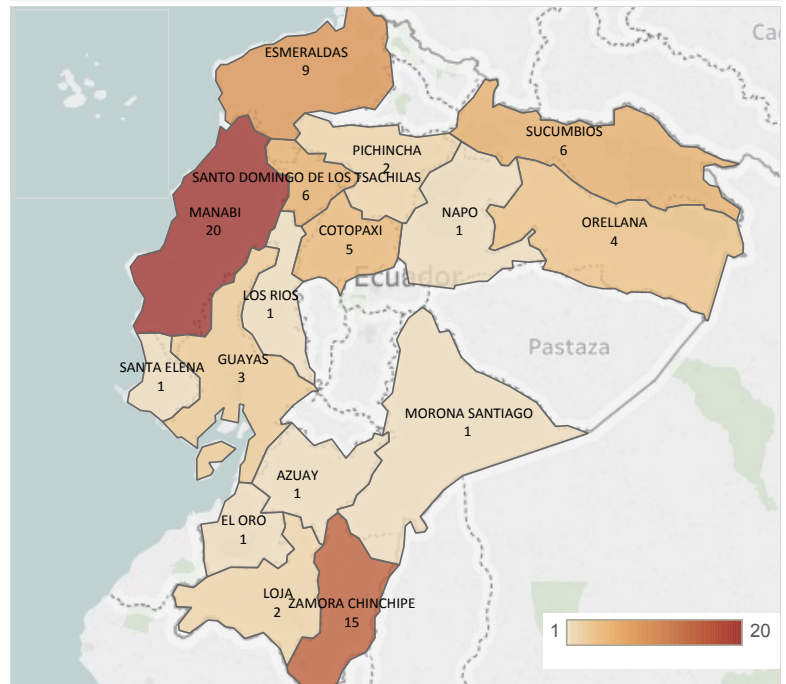
La Leptospirosis es una zoonosis ampliamente difundida por todo el mundo, que afecta a los animales tanto de sangre fría como caliente. Los mamíferos cumplen un rol importante dentro de la epidemiología en la transmisión hacia los humanos. La enfermedad puede producir brotes con alta tasa de morbilidad y se están reconociendo nuevas formas clínicas de elevada letalidad.

En Ecuador la Leptospirosis, se ha estimado una media anual de 1 caso por 100000 habitantes, entre los años 2016 al 2018 se han confirmado 363 casos, con mayor predominio en las provincias de la Costa (Manabí, Esmeraldas y Los Ríos) con un porcentaje de 43% del total de provincias donde se presentaron casos.

En este año 2019 hasta la SE 23 se evidencia 78 casos, distribuidos con mayor peso en las provincias de Manabí y Zamora con un porcentaje de 25.64% y 19.23% respectivamente. Y el grupo más afectado es de 21 a 49 años con un porcentaje de 48.71%; predominando la presencia de este evento en el sexo masculino con un 63.16%, en el sexo femenino con un 36.8%. se indica que para la SE 23 no se reportan casos.

Provincia de Domicilio	SE 01-22	Total
MANABI	20	20
ZAMORA CHINCHIPE	15	15
ESMERALDAS	9	9
SANTO DOMINGO DE L..	6	6
SUCUMBIOS	6	6
COTOPAXI	5	5
ORELLANA	4	4
GUAYAS	3	3
LOJA	2	2
PICHINCHA	2	2
AZUAY	1	1
EL ORO	1	1
LOS RIOS	1	1
MORONA SANTIAGO	1	1
NAPO	1	1
SANTA ELENA	1	1
Total	78	78

Casos de A 27.0 - A 27.9 LEPTOSPIROSIS, por provincia de atención, año 2019 (hasta SE 23)



Fuente: SIVE-ALERTA

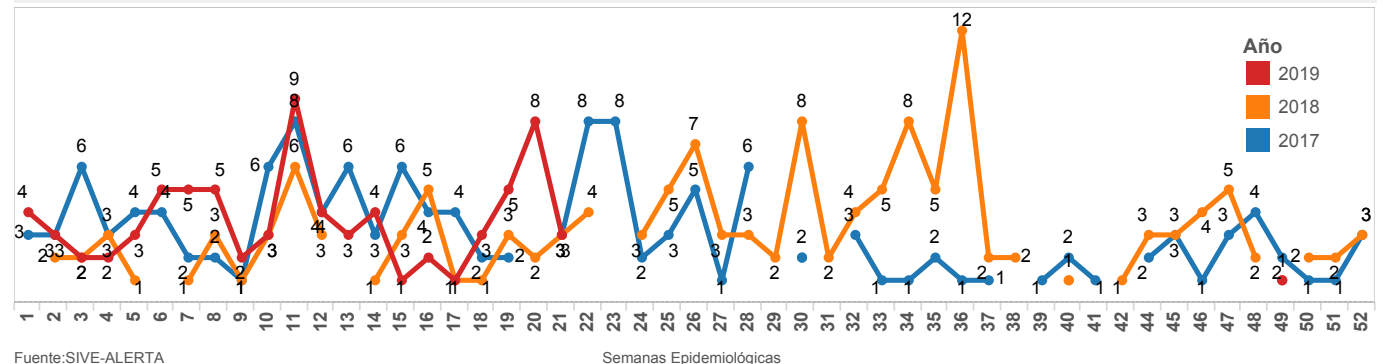
Fuente: SIVE-ALERTA

Caso de A 27.0 - A 27.9 LEPTOSPIROSIS, por grupos de edad, sexo, año 2019 (hasta SE 23)



Fuente: SIVE-ALERTA

Tendencia de A 27.0 - A 27.9 LEPTOSPIROSIS, por semanas epidemiológicas de los años 2017 - 2019



Fuente: SIVE-ALERTA

Semanas Epidemiológicas