



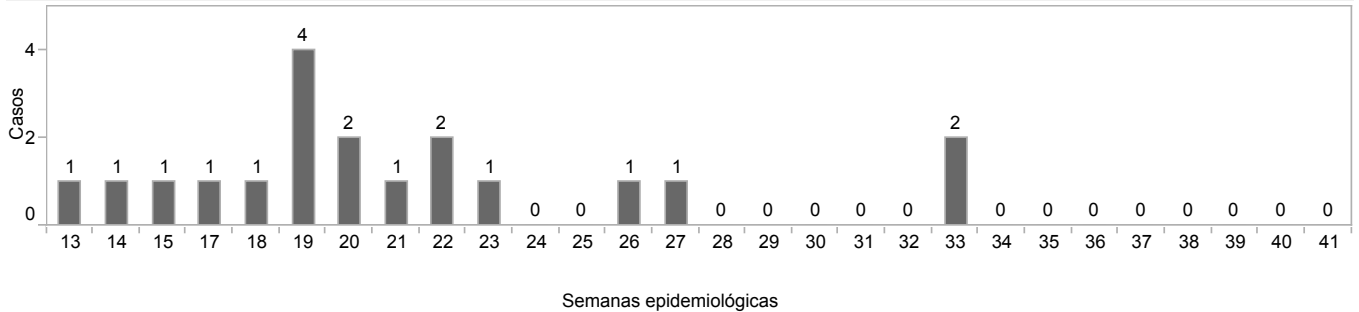
MINISTERIO DE SALUD PÚBLICA

SUBSECRETARÍA DE VIGILANCIA DE LA SALUD PÚBLICA
DIRECCIÓN NACIONAL DE VIGILANCIA EPIDEMIOLÓGICA

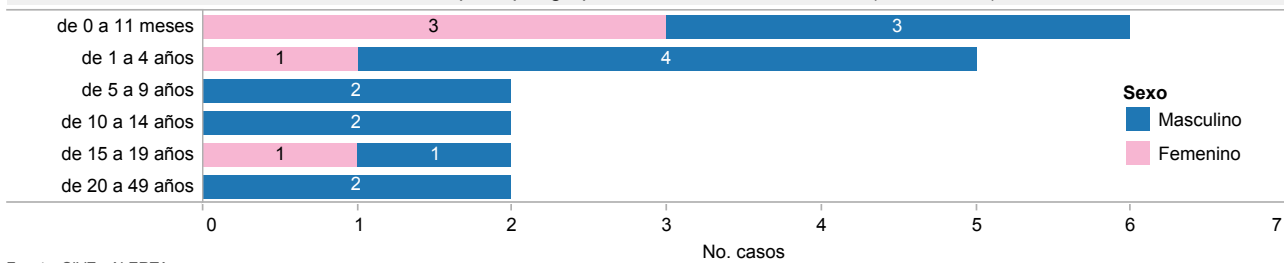
INMUNOPREVENIBLES SARAMPiÓN CIE-10 B05.9 SE 1 - 41, 2018



Casos de Sarampión por semanas epidemiológicas año 2018*



Casos de Sarampión, por grupos de edad, sexo, año 2018 (hasta SE41)



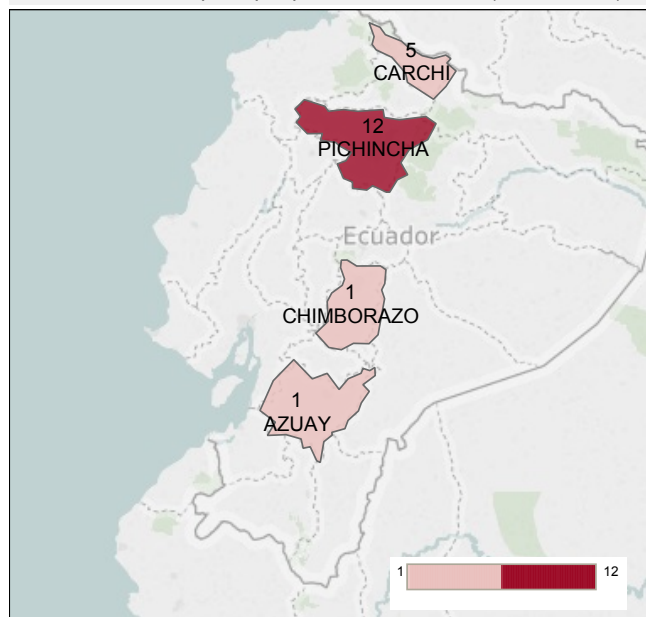
Fuente: SIVE - ALERTA

Casos de Sarampión, por provincia, semanas epidemiológicas 1 - 41, año 2018

Prov Domic	SE 01 - 40	SE 41	Total general
PICHINCHA	12	0	12
CARCHI	5	0	5
AZUAY	1	0	1
CHIMBORAZO	1	0	1
Total	19	0	19

Fuente: SIVE - ALERTA

Casos de Sarampión, por provincia, año 2018 (hasta SE 41)



Hasta la SE 41 se han notificado 19 casos de Sarampión se trata de 14 pacientes de sexo masculino y 5 casos de sexo femenino, de los cuales 11 casos son importados, 8 casos asociados a importación.

* La semana epidemiológica de notificación corresponde a la fecha de inicio de síntomas.